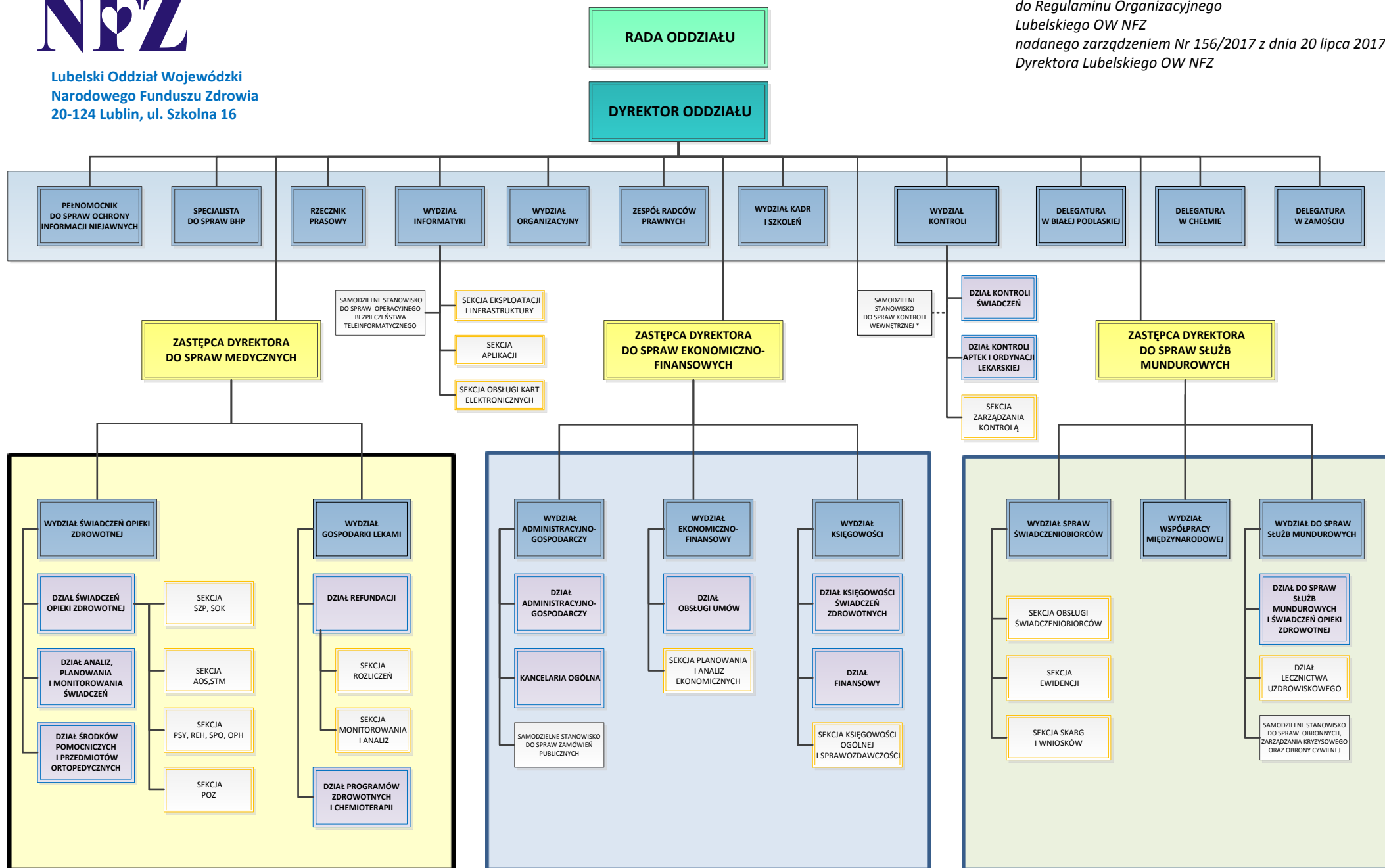


SCHEMAT ORGANIZACYJNY LUBELSKIEGO OW NFZ

Załącznik
do Regulaminu Organizacyjnego
Lubelskiego OW NFZ
nadanego zarządzeniem Nr 156/2017 z dnia 20 lipca 2017 r.
Dyrektora Lubelskiego OW NFZ



Lublin, 1 sierpnia 2017 r.

* podległość Dyrektorowi Oddziału
w zakresie dotyczącym realizacji
zadań merytorycznych