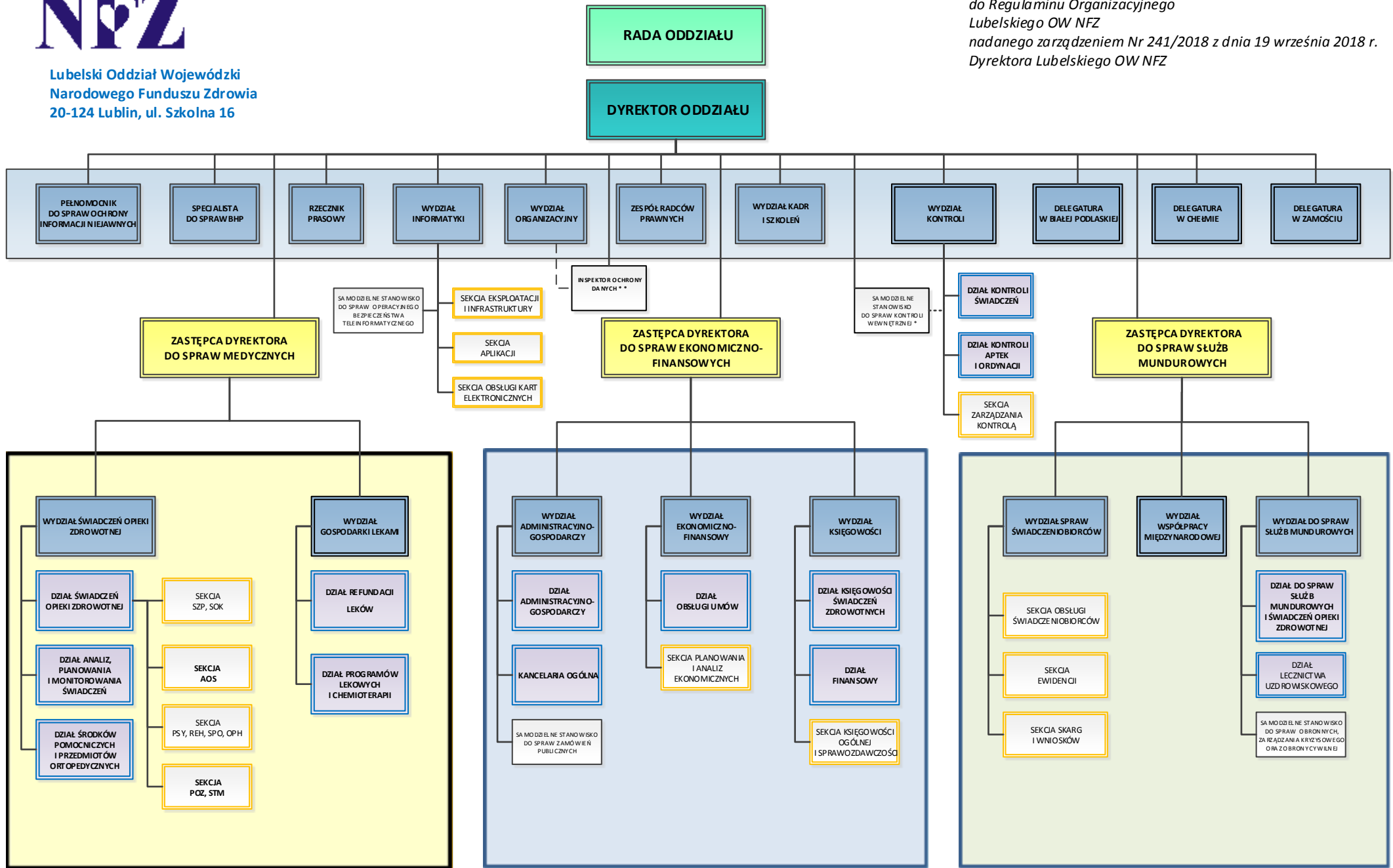




Lubelski Oddział Wojewódzki
Narodowego Funduszu Zdrowia
20-124 Lublin, ul. Szkolna 16

SCHEMAT ORGANIZACYJNY LUBELSKIEGO OW NFZ

Załącznik
do Regulaminu Organizacyjnego
Lubelskiego OW NFZ
nadanego zarządzeniem Nr 241/2018 z dnia 19 września 2018 r.
Dyrektora Lubelskiego OW NFZ



Lublin, 1 października 2018 r.

*, ** - podległość Dyrektorowi Oddziału
w zakresie dotyczącym realizacji
zadań merytorycznych

Dyrektor
Lubelski Oddział Wojewódzki
Narodowego Funduszu Zdrowia