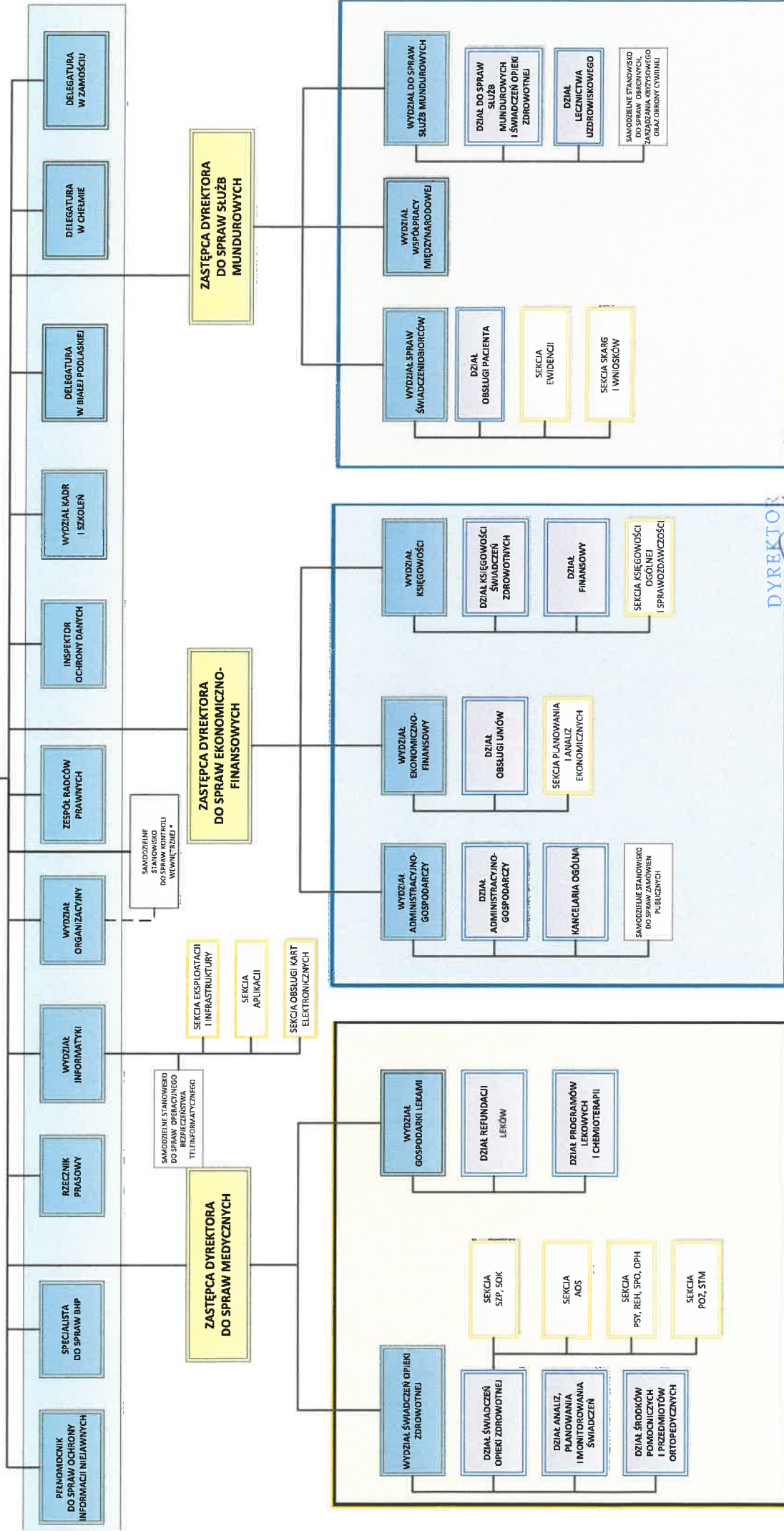




Lubelski Oddział Wojewódzki
Narodowego Funduszu Zdrowia
20-124 Lublin, ul. Szkolna 16

SCHEMAT ORGANIZACYJNY LUBELSKIEGO OW NFZ

Załącznik
do Regulaminu Organizacyjnego
Lubelskiego OW NFZ
nadanego zarządzeniem Nr 76/2019 z dnia 17 czerwca 2019 r.
Dyrektora Lubelskiego OW NFZ



DYREKTOR
Lubelskiego Oddziału Wojewódzkiego
NARODOWEGO FUNDUSZU ZDROWIA
Karol Tarkowski

Lublin, 14 czerwca 2019 r.
* podległość Dyrektorowi Oddziału w zakresie dotyczącym realizacji zadań merytorycznych