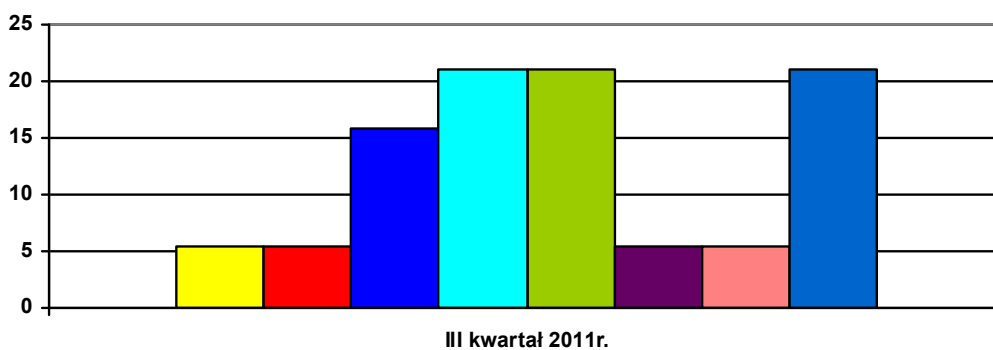


W III kwartale 2011r. do Lubelskiego Oddziału Wojewódzkiego NFZ wpłynęło 19 spraw, w których wskazano 15 świadczeniodawców.

Zgłoszone sprawy dotyczyły następujących rodzajów świadczeń:

- ambulatoryjnej opieki specjalistycznej – 21,8%,
- leczenia stomatologicznego – 15,8%,
- podstawowej opieki zdrowotnej – 21,1%,
- leczenia szpitalnego – 5,3%,
- lecznictwa uzdrowiskowego – 5,3%,
- zaopatrzenia w wyroby medyczne będące przedmiotami ortopedycznymi oraz środki pomocnicze – 5,3%,
- pomocy doraźnej i transportu sanitarnego – 5,3%
- inne, nie dotyczące świadczeniodawców Funduszu – 21%.

Ilość spraw z poszczególnych zakresów świadczeń w ujęciu procentowym przedstawia poniższy wykres

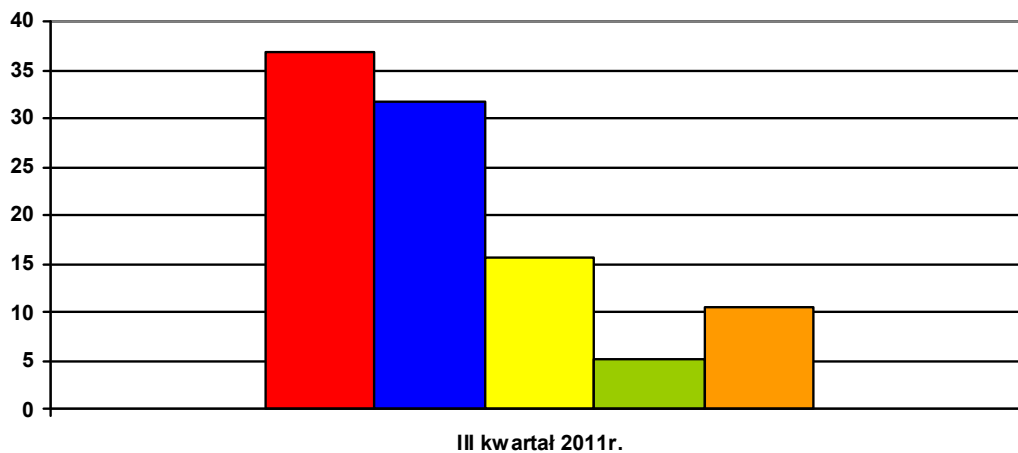


- Leczenie szpitalne
- Lecznictwo uzdrowiskowe
- Leczenie stomatologiczne
- Ambulatoryjna opieka specjalistyczna
- Podstawowa opieka zdrowotna
- Pomocy doraźnej i transportu sanitarnego
- Zaopatrzenia w wyroby medyczne (...)
- Inne

Problematyka skarg złożonych do LOW NFZ w III kwartale 2011r. dotyczyła:

- ograniczonej dostępności do świadczeń opieki zdrowotnej – 36,8%,
- jakości udzielanych świadczeń opieki zdrowotnej – 31,6%,
- pobrania opłaty za udzielenie świadczenia – 15,7%,
- nieprawidłowych relacji interpersonalnych – 5,3%
- innych problemów, w tym dotyczących zasad udzielania świadczeń i funkcjonowania systemu opieki zdrowotnej – 10,6%.

Problematykę spraw w ujęciu procentowym przedstawia poniższy wykres



- Ograniczona dostępność do świadczeń (w tym odmowa)
- Jakość udzielanych świadczeń
- Pobranie opłaty za udzielone świadczenia
- Relacje interpersonalne
- Inne problemy dotyczące udzielania świadczeń i funkcjonowania systemu

Z analizy skarg i wniosków zgłoszonych w III kwartale 2011 roku wynika, iż najczęściej spraw dotyczyło ograniczonej dostępności do świadczeń opieki zdrowotnej, z zakresu:

- ambulatoryjnej opieki specjalistycznej:
 - odmowa rejestracji dziecka do poradni okulistycznej (decyzja kierownika, z powodu faktu, iż dziecko wcześniej korzystało z porad innego okulisty i nie zgłosiło się na wizytę kontrolną);
 - nieobecność lekarza w przychodni pomimo wyznaczonej wizyty;
 - odmowa zszywania rany w poradni chirurgicznej;
 - trudności w dostępie do świadczeń zdrowotnych w poradni specjalistycznej.
- podstawowej opieki zdrowotnej z zakresu nocnej i świątecznej opieki zdrowotnej:
 - odmowa pielęgniarki po wykonaniu iniekcji domięśniowej lekiem o nazwie Debecylina;
 - odmowa udzielenia porady domowej przez lekarza udzielającego świadczeń w ramach nocnej i świątecznej opieki zdrowotnej.
- leczenia szpitalnego:
 - nieprawidłowości w prowadzeniu listy osób oczekujących.