

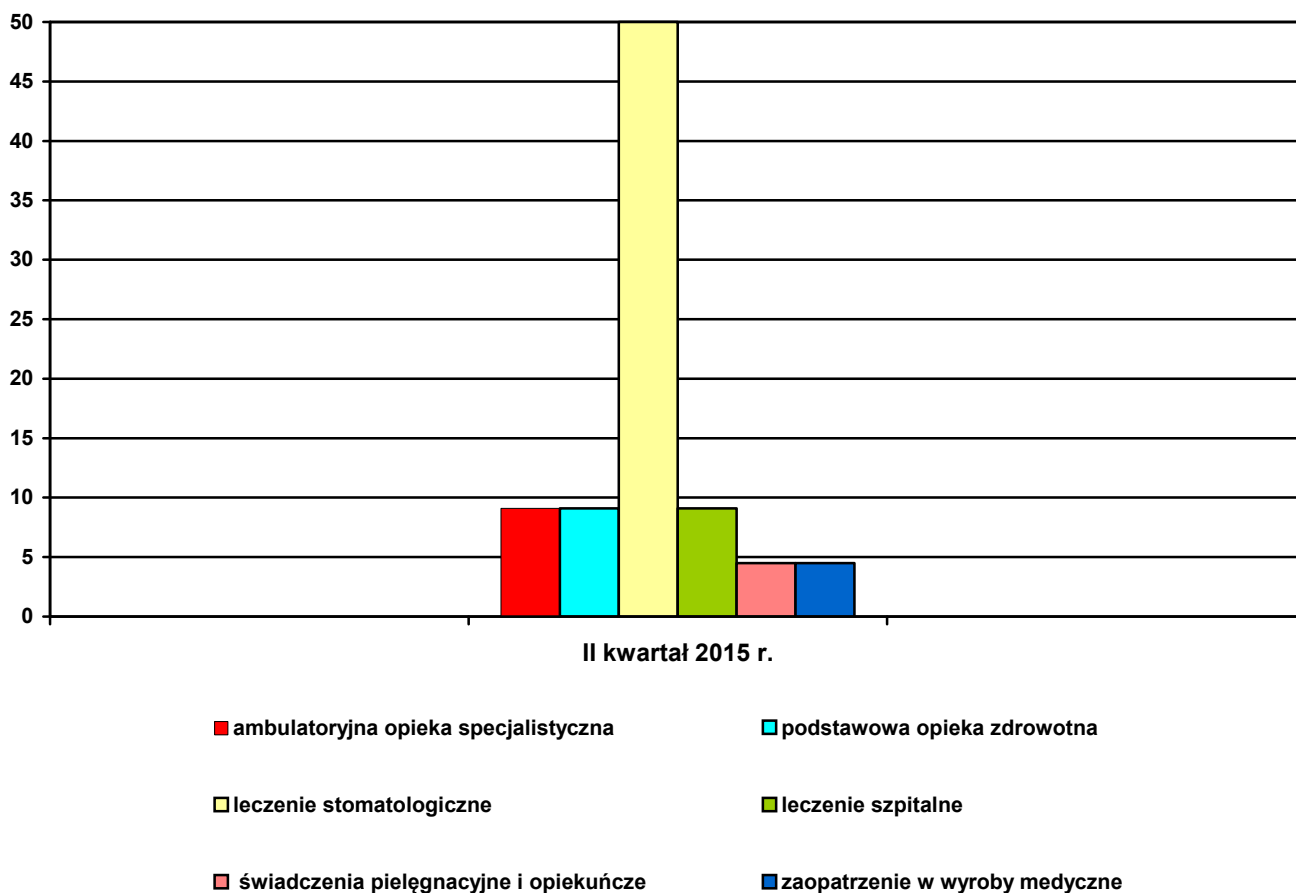
W II kwartale 2015 r. do Lubelskiego Oddziału Wojewódzkiego NFZ wpłynęło 38 skarg, w których wskazano 32 świadczeniodawców.

Spośród spraw, które zarejestrowano w II kwartale 2015 r.: 22 rozpatrzono, 3 pozostawało w toku rozpatrywania na dzień 30 czerwca, 12 skarg przekazano według właściwości, 1 skargę świadczeniobiorca wycofał.

Rozpatrzone sprawy dotyczyły następujących rodzajów świadczeń:

- leczenia stomatologicznego (11) – 50%;
- ambulatoryjnej opieki specjalistycznej (2) – 9,1%;
- podstawowej opieki zdrowotnej (2) – 9,1%;
- leczenia szpitalnego (2) – 9,1%;
- opieki długoterminowej (1) – 4,5%.

Ilość spraw z poszczególnych zakresów świadczeń w ujęciu procentowym przedstawia poniższy wykres

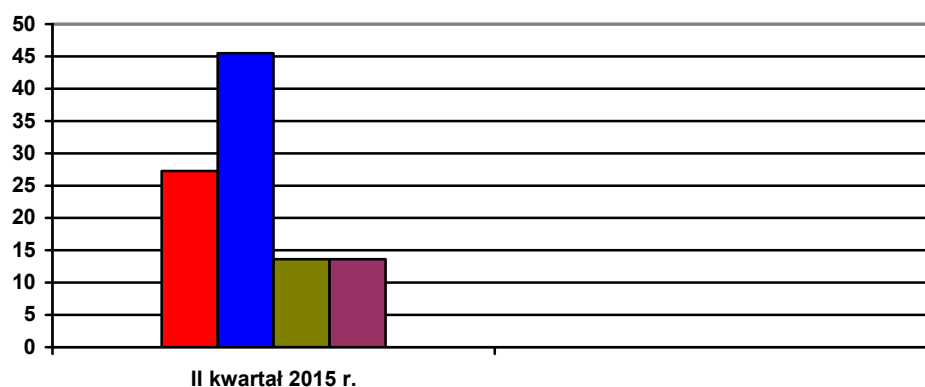


Problematyka skarg i wniosków

Problematyka spraw w II kwartale 2015 r. dotyczyła:

- ograniczonej dostępności do świadczeń opieki zdrowotnej – 27,3%,
- jakości udzielanych świadczeń opieki zdrowotnej – 45,5%,
- pobrania opłaty za świadczenie gwarantowane – 13,6%,
- innych spraw, dot. realizacji skierowań na leczenie uzdrowiskowe – 13,6%.

Problematykę spraw w ujęciu procentowym przedstawia poniższy wykres



■ Ograniczona dostępność do świadczeń (w tym odmowa)

■ Jakość udzielanych świadczeń

■ pobranie opłaty

■ inne

Z analizy skarg i wniosków zgłoszonych w II kwartale 2015 roku wynika, iż najwięcej spraw dotyczyło jakości udzielanych świadczeń opieki zdrowotnej.

Sprawy rozpatrzone, zawierające uwagi do jakości dotyczyły głównie:

- leczenia stomatologicznego:
 - jakość wykonanych uzupełnień protetycznych.