

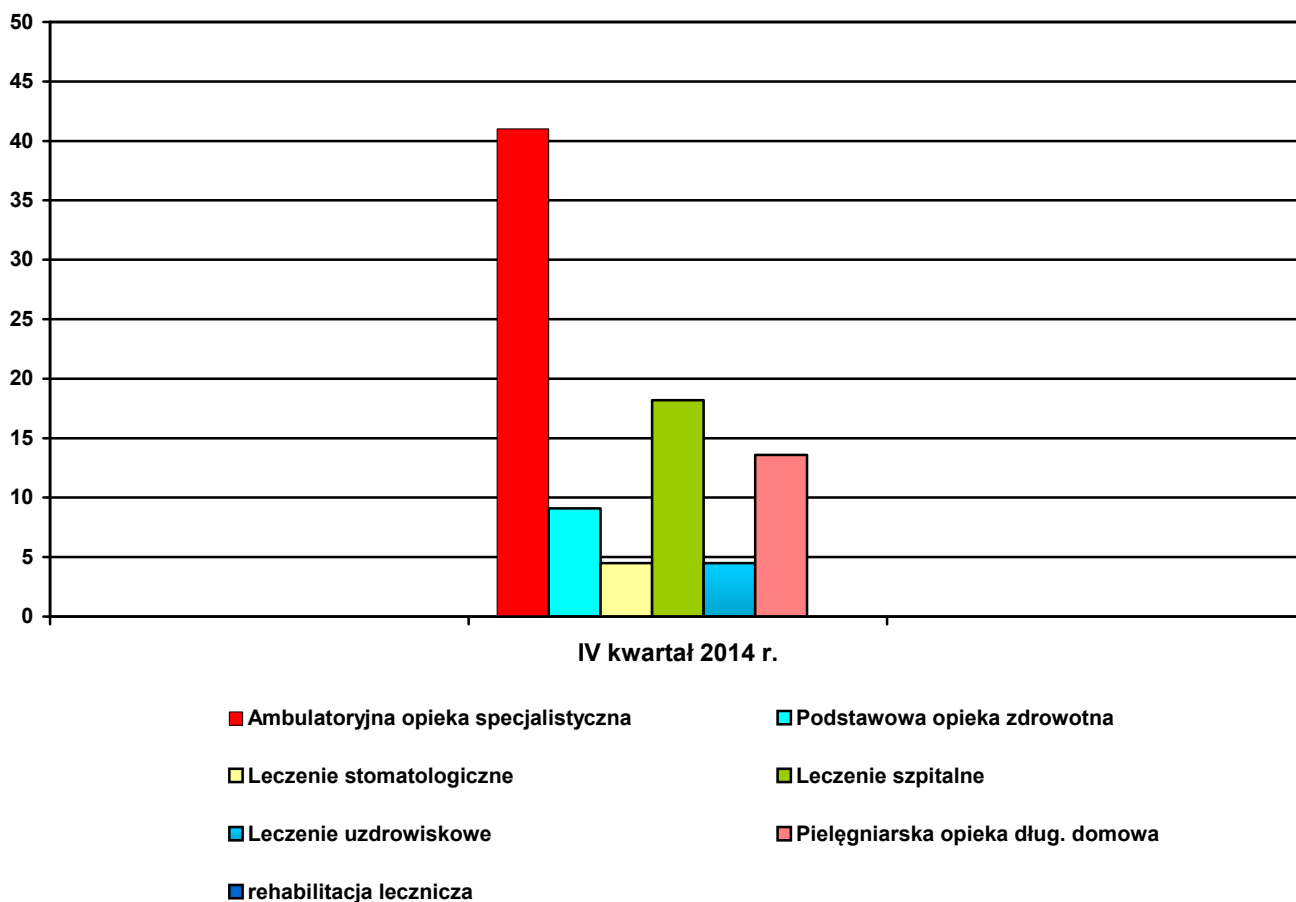
W IV kwartale 2014 r. do Lubelskiego Oddziału Wojewódzkiego NFZ wpłynęło 40 skarg, w których wskazano 30 świadczeniodawców.

Spośród spraw, które zarejestrowano w IV kwartale 2014 r.: 22 rozpatrzono, 7 pozostawało w toku rozpatrywania na dzień 31 grudnia 2014 r., 10 skarg przekazano według właściwości, 1 skargę pozostawiono bez rozpoznania z powodu braków formalnych.

Rozpatrzone sprawy dotyczyły następujących rodzajów świadczeń:

- ambulatoryjnej opieki specjalistycznej (9) – 41%,
- leczenia szpitalnego (4) – 18,2%;
- rehabilitacji leczniczej (3) – 13,6%;
- podstawowej opieki zdrowotnej (2) – 9,1%,
- leczenia uzdrowiskowego (2) – 9,1%;
- leczenia stomatologicznego (1) – 4,5%;
- pielęgniarstwa długoterminowego domowego (1) – 4,5%.

Ilość spraw z poszczególnych zakresów świadczeń w ujęciu procentowym przedstawia poniższy wykres

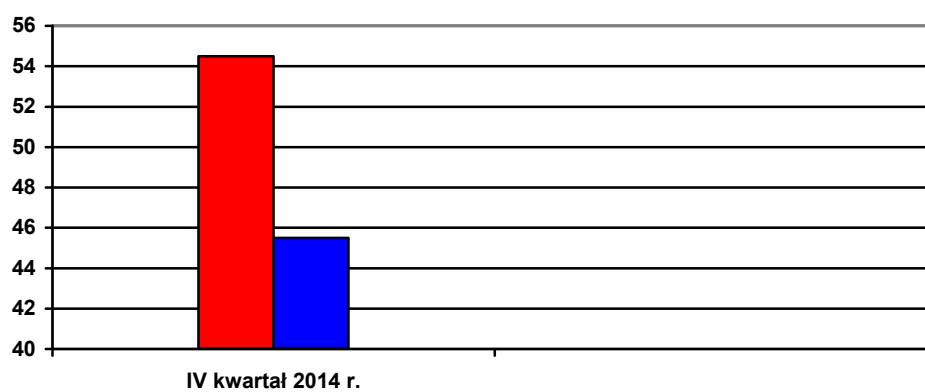


Problematyka skarg i wniosków

Problematyka spraw w IV kwartale 2014 r. dotyczyła:

- ograniczonej dostępności do świadczeń opieki zdrowotnej – 54,5%,
- jakości udzielanych świadczeń opieki zdrowotnej – 45,5%,

Problematykę spraw w ujęciu procentowym przedstawia poniższy wykres



■ Ograniczona dostępność do świadczeń (w tym odmowa)

■ Jakość udzielanych świadczeń

Z analizy skarg i wniosków zgłoszonych w IV kwartale 2014 roku wynika, iż najwięcej spraw dotyczyło ograniczonej dostępności do świadczeń opieki zdrowotnej.

Sprawy rozpatrzone, zawierające uwagi do trudności w dostępie do świadczeń dotyczyły głównie:

- ambulatoryjnej opieki specjalistycznej:
 - trudność w uzyskaniu rejestracji do poradni specjalistycznej.