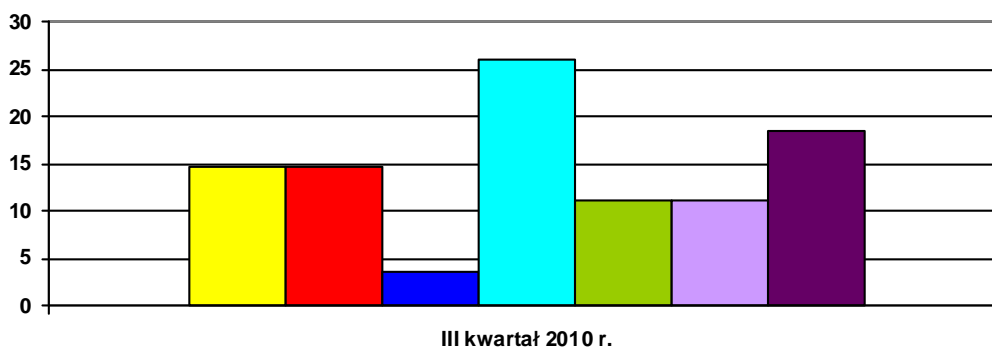


W III kwartale 2010 r. do Lubelskiego Oddziału Wojewódzkiego NFZ wpłynęło 27 spraw, w których wskazano 18 świadczeniodawców.

Zgłoszone sprawy dotyczyły następujących rodzajów świadczeń:

- ambulatoryjnej opieki specjalistycznej – 26,0%,
- leczenia szpitalnego – 14,8%,
- lecznictwa uzdrowiskowego – 14,8%,
- podstawowej opieki zdrowotnej – 11,1%,
- rehabilitacji leczniczej – 11,1%,
- leczenia stomatologicznego – 3,7%,
- inne – 18,5%,

Ilość spraw z poszczególnych zakresów świadczeń w ujęciu procentowym przedstawia poniższy wykres

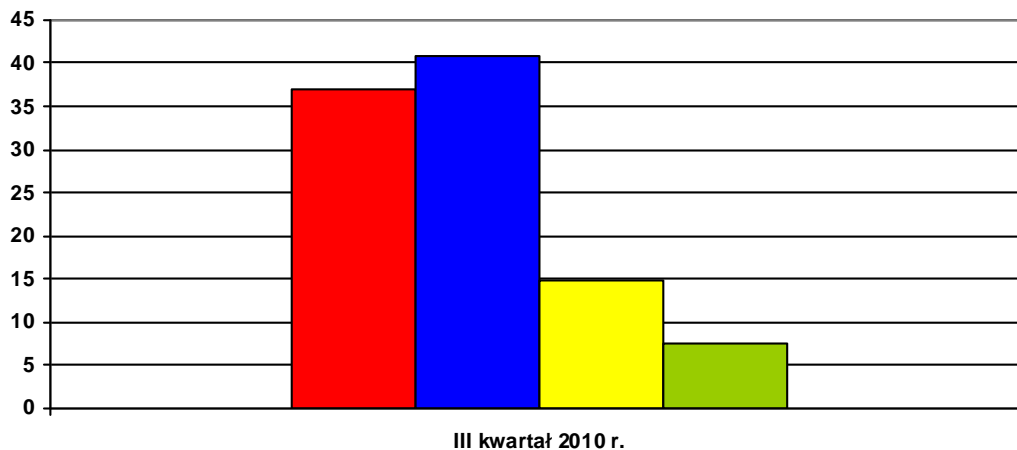


- Leczenie szpitalne
- Lecznictwo uzdrowiskowe
- Leczenie stomatologiczne
- Ambulatoryjna opieka specjalistyczna
- Podstawowa opieka zdrowotna
- Rehabilitacja lecznicza
- Inne

Problematyka skarg złożonych do LOW NFZ w III kwartale 2010 r. dotyczyła:

- jakości udzielanych świadczeń opieki zdrowotnej – 40,7%,
- ograniczonej dostępności do świadczeń opieki zdrowotnej, w tym odmowy udzielenia świadczeń – 37,0%,
- pobrania opłat – 14,8%,
- innych problemów dotyczących zasad udzielania świadczeń i funkcjonowania systemu opieki zdrowotnej – 7,5%.

Problematykę spraw w ujęciu procentowym przedstawia poniższy wykres



- Ograniczona dostępność do świadczeń (w tym odmowa)
- Jakość udzielanych świadczeń
- pobranie opłaty
- Inne problemy dotyczące udzielania świadczeń i funkcjonowania systemu

Z analizy skarg i wniosków, które wpłynęły do Lubelskiego Oddziału Wojewódzkiego NFZ w III kwartale 2010 r. wynika, iż najwięcej spraw dotyczyło jakości udzielanych świadczeń z zakresu:

- leczenia uzdrowiskowego:
  - uciążliwości związane z prowadzonymi pracami remontowymi w sanatorium,
  - brak masażu podwodnych, niesmaczne wyżywienie, niedostateczne wyposażenie pokoi w sanatorium,
  - zastrzeżenia do wyżywienia, niedostateczne wyposażenie pokoi w sanatorium
  - zastrzeżenia do warunków socjalnych, higienicznych oraz wyżywiania w szpitalu uzdrowiskowym,
  - zastrzeżenia do warunków socjalnych, żywieniowych i kosztów pobytu opiekuna dzieci w sanatorium;
- leczenia szpitalnego (w tym SOR):
  - nie wykonanie badań diagnostycznych (gastroskopia i Ph-metria) z powodu nie zastosowania znieczulenia ogólnego,
  - brak umiejętności założenia wkłucia w celu podłączenia pompy insulinowej;
- ambulatoryjnej opieki specjalistycznej:
  - nieprawidłowo dobrane soczewki okularowe,
  - zastrzeżenia do jakości wykonanego zabiegu chirurgicznego (wycięcia włókniaka);
- podstawowej opieki zdrowotnej:
  - zastrzeżenia do procesu diagnostyczno - terapeutycznego lekarza poz.
- nie dotyczących żadnego zakresu świadczeń zdrowotnych:
  - zastrzeżenia do procesu diagnostycznego,
  - zastrzeżenia do jakości opieki medycznej w Zakładzie Karnym.