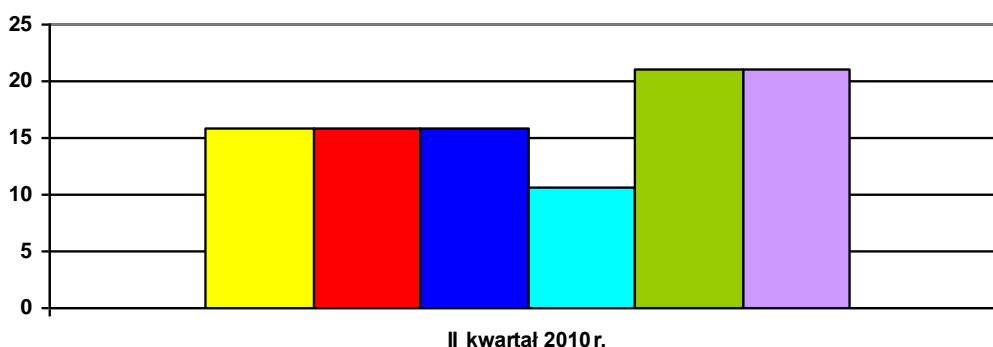


W II kwartale 2010r. do Lubelskiego Oddziału Wojewódzkiego NFZ wpłynęło 19 skarg, w których wskazano 14 świadczeniodawców.

Zgłoszone sprawy dotyczyły następujących rodzajów świadczeń:

- podstawowej opieki zdrowotnej – 21,0%,
- leczenia stomatologicznego – 15,8%,
- leczenia szpitalnego – 15,8%,
- lecznictwa uzdrowiskowego – 15,8%,
- ambulatoryjnej opieki specjalistycznej – 10,6%,
- nie dotyczących żadnego zakresu świadczeń zdrowotnych lub takich, w których zakresie nie wskazano - 21,0%.

Ilość spraw z poszczególnych zakresów świadczeń w ujęciu procentowym przedstawia poniższy wykres

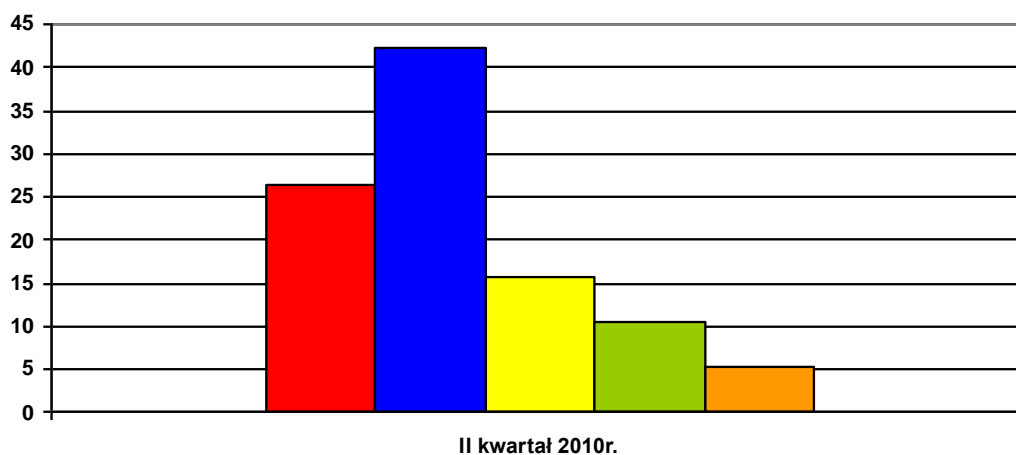


- Leczenie szpitalne
- Lecznictwo uzdrowiskowe
- Leczenie stomatologiczne
- Ambulatoryjna opieka specjalistyczna
- Podstawowa opieka zdrowotna
- Inne

Problematyka skarg złożonych do LOW NFZ w II kwartale 2010r. dotyczyła:

- jakości udzielanych świadczeń opieki zdrowotnej – 42,1%,
- ograniczonej dostępności do świadczeń opieki zdrowotnej, w tym odmowy udzielenia świadczeń – 26,3%,
- praw pacjenta – 15,8%,
- nienależnego pobrania opłat (obciążania kosztami za świadczenia opieki zdrowotnej) – 10,5%,
- innych problemów dotyczących zasad udzielania świadczeń i funkcjonowania systemu opieki zdrowotnej – 5,3%.

Problematykę spraw w ujęciu procentowym przedstawia poniższy wykres



- Ograniczona dostępność do świadczeń (w tym odmowa)
- Jakość udzielanych świadczeń
- Prawa pacjenta
- Nienależne pobranie opłaty
- Inne problemy dotyczące udzielania świadczeń i funkcjonowania systemu

Z analizy skarg i wniosków, które wpłynęły do Lubelskiego Oddziału Wojewódzkiego NFZ w II kwartale 2010r. wynika, iż najwięcej spraw dotyczyło jakości udzielanych świadczeń z zakresu:

- *leczenia stomatologicznego:*
 - odmowa podania znieczulenia przed leczeniem stomatologicznym;
- *lecznictwa uzdrowiskowego:*
 - odmowa zakwaterowania w pokoju 1-osobowym;
- *ambulatoryjnej opieki specjalistycznej:*
 - opóźnienia w przyjmowaniu pacjentów w poradni neurochirurgicznej;
- *podstawowej opieki zdrowotnej:*
 - odmowa skierowania na badanie laboratoryjne przez lekarza poz.