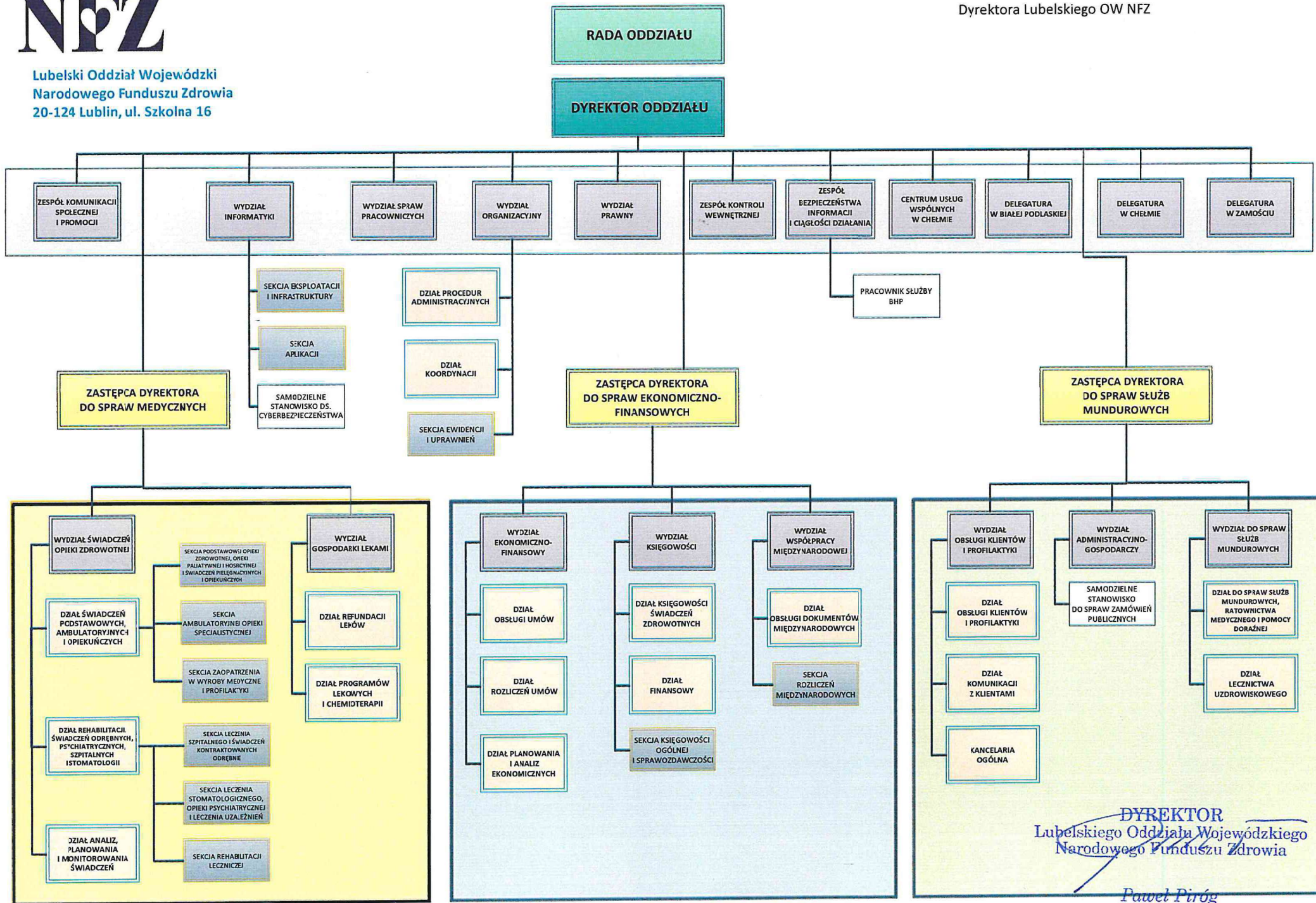




Lubelski Oddział Wojewódzki  
Narodowego Funduszu Zdrowia  
20-124 Lublin, ul. Szkolna 16

### SCHEMAT ORGANIZACYJNY LUBELSKIEGO OW NFZ

Załącznik  
do zarządzenia nr 73/2026 z dnia 1 czerwca 2026 r.  
Dyrektora Lubelskiego OW NFZ



**DYREKTOR**  
Lubelskiego Oddziału Wojewódzkiego  
Narodowego Funduszu Zdrowia

*Paweł Piróg*